

Żyrardów, ul. Narutowicza

ARKADA

MIESZKANIE

22

PIĘTRO

4

1.	PRZEDPOKÓJ	6,76m ²
2.	POKÓJ DZIENNY Z ANEKSEM KUCH.	19,09m ²
3.	ŁAZIENKA	4,26m ²

BALKON

-

POWIERZCHNIA POD
ŚCIANAMI DZIAŁOWYMI

0,06m²

POWIERZCHNIA
SPRZEDAŻOWA

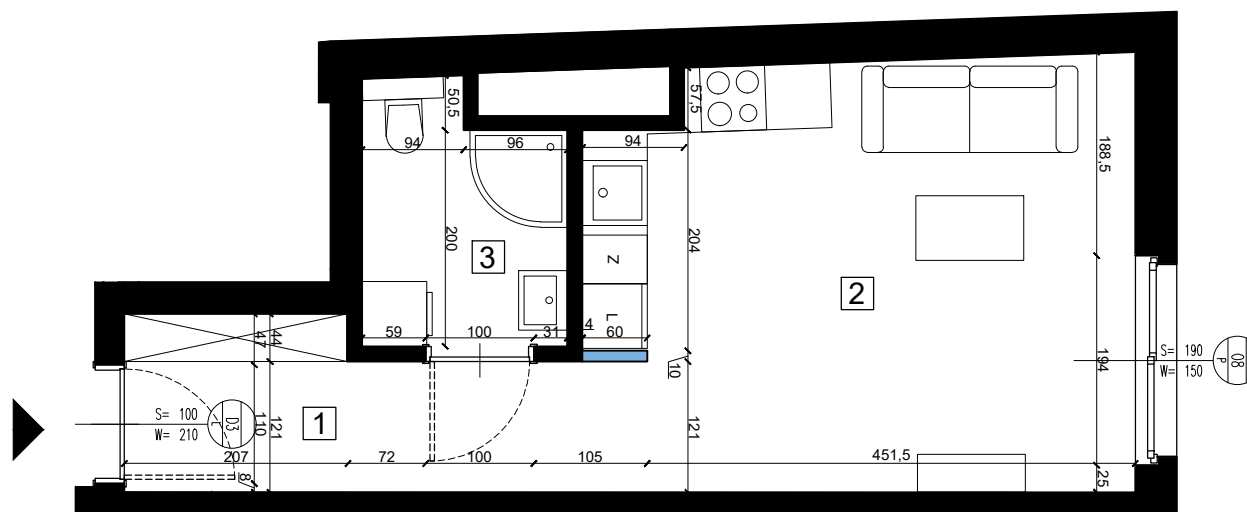
30,17m²



ŚCIANY DZIAŁOWE



ŚCIANY STAŁE



U W A G A : Przedstawiona aranżacja i wykończenie mają charakter poglądowy. Wymiary, rozmieszczenie urządzeń, zestawienia powierzchni itp. podano zgodnie z projektem budowlanym.

W trakcie realizacji prac budowlanych mogą wystąpić niewielkie różnice. Ostateczne wymiary zostaną określone po wykonaniu pomiarów powykonawczych. Powierzchnie użytkowe lokalu obliczono wg normy PN-ISO 9836:2015-12.