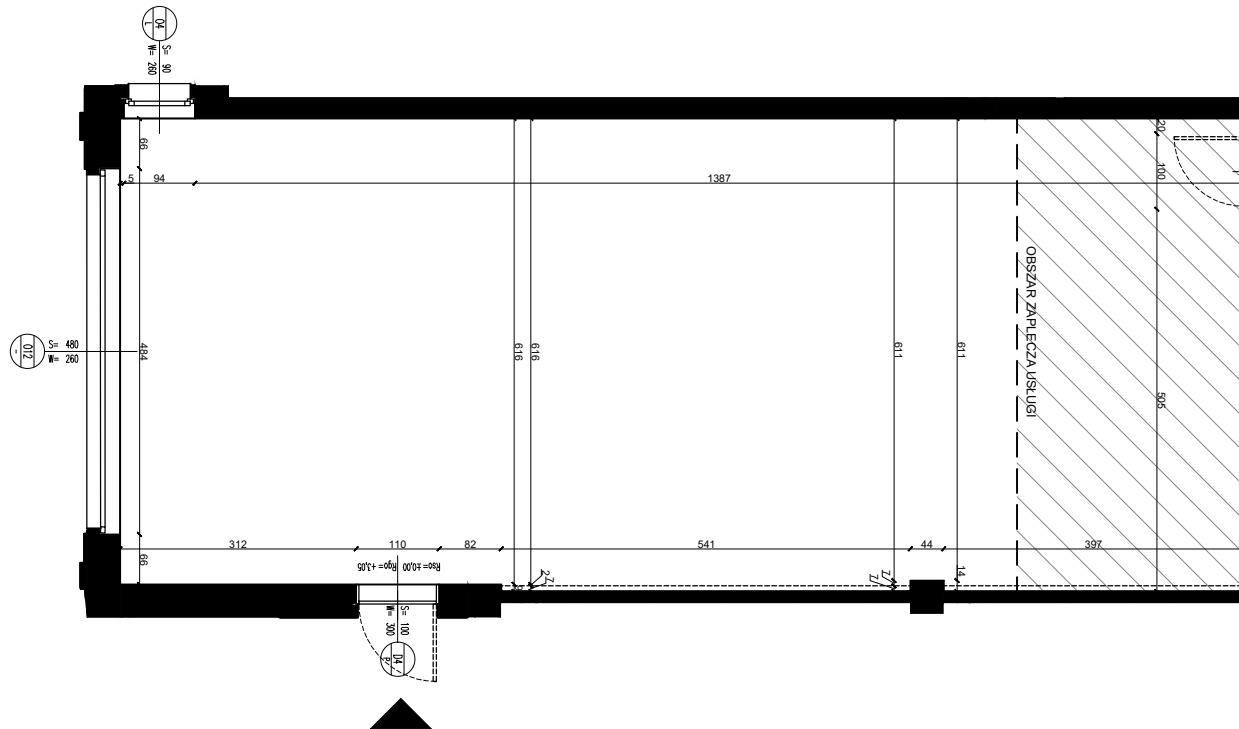
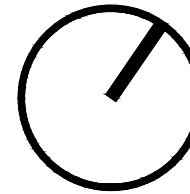
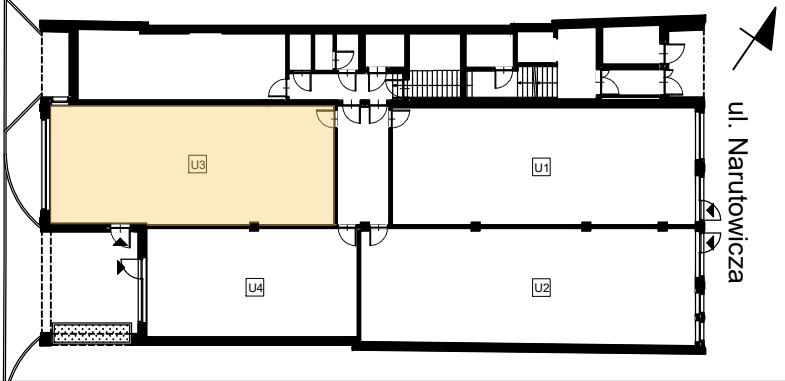


ul. Szulmana

ul. Narutowicza



Żyrardów, ul. Narutowicza

ARKADA

USŁUGA

03

PIĘTRO

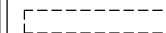
0

POWIERZCHNIA ZAPLECZA 18,75m²
 POWIERZCHNIA USŁUGI 92,36m²

POWIERZCHNIA SPRZEDAŻOWA 92,36m²



ŚCIANY STAŁE



BELKI

U W A G A : Przedstawiona aranżacja i wykończenie mają charakter poglądowy. Wymiary, rozmieszczenie urządzeń, zestawienia powierzchni itp. podano zgodnie z projektem budowlanym.

W trakcie realizacji prac budowlanych mogą wystąpić niewielkie różnice. Ostateczne wymiary zostaną określone po wykonaniu pomiarów powykonawczych. Powierzchnie użytkowe lokalu obliczono wg normy PN-ISO 9836:2015-12.